

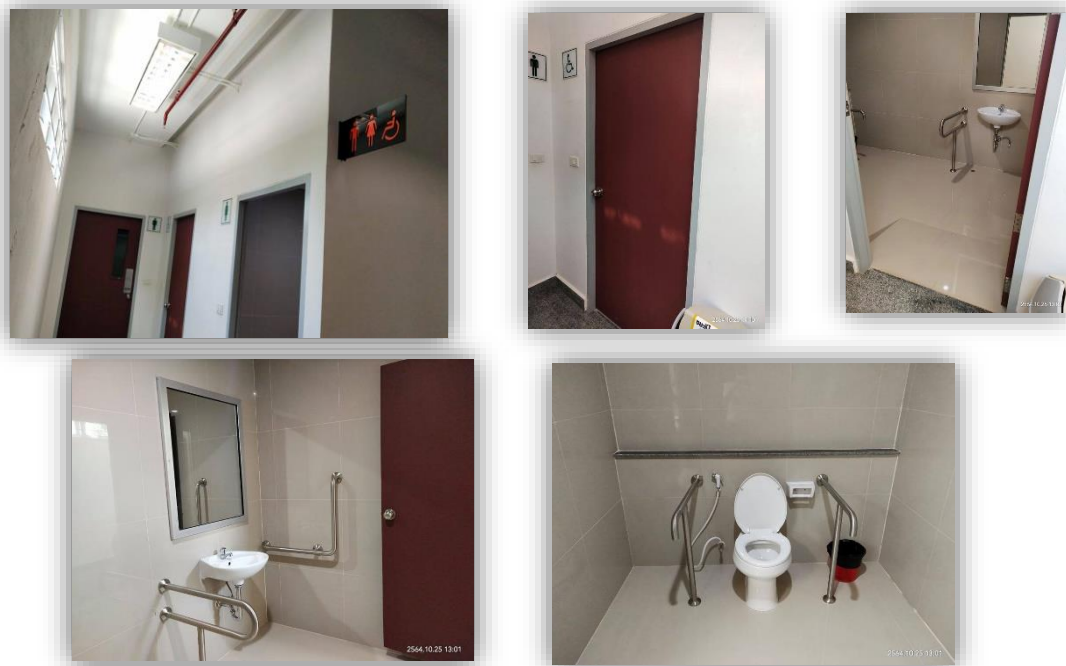


# Template for Evidence(s) UI GreenMetric Questionnaire

University : Valaya Alongkorn Rajabhat University under the Royal Patronage  
Country : Thailand  
Web Address : [www.vru.ac.th](http://www.vru.ac.th)

## 1 Setting and Infrastructure (SI)

### SI8 Campus facilities for disabled, special needs and or maternity care



Toilets for people with disabilities



Ramps with blocking areas to prevent parking

#### Description:

The university campus facilities for has renovated sidewalks and ramps with blocking areas to prevent parking, including renovating disabled toilets in most of the old buildings. For new buildings, facilities will be designed and implemented for disable and maternity care.

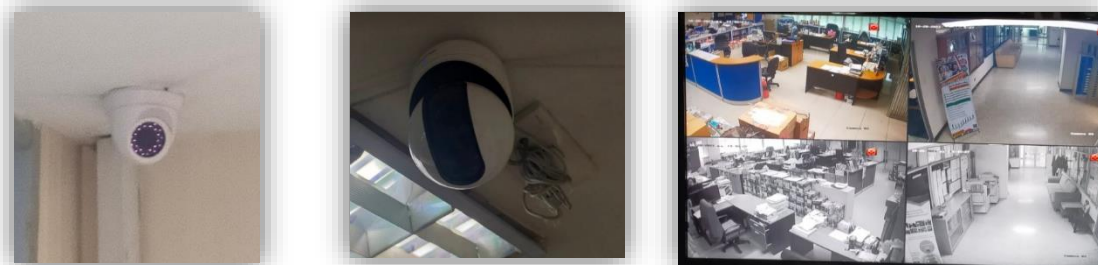


# Template for Evidence(s) UI GreenMetric Questionnaire

University : Valaya Alongkorn Rajabhat University under the Royal Patronage  
Country : Thailand  
Web Address : [www.vru.ac.th](http://www.vru.ac.th)

## 1 Setting and Infrastructure (SI)

### SI9 Security and safety facilities



CCTV



Emergency Button/Fire Alarm/Springer Water System/Fire Water System



Fire suppression drill and fire evacuation



The medical unit moves

quickly within 10 minutes.



Training to educate and practice basic life saving skills



**Description:**

University operates on the security and safety of life and property as follows:

- 1) Install CCTV systems around the area.
- 2) Install emergency Button/Fire Alarm/Springer Water System/Fire Water System inside the building.
- 3) Provide training to increase safety knowledge and prepare for emergency situations from fire.
- 4) Training to educate and practice basic life saving skills.
- 5) Arrangement of a medical unit and a fast moving unit for first aid within 10 minutes



## Template for Evidence(s) UI GreenMetric Questionnaire

University : Valaya Alongkorn Rajabhat University under the Royal Patronage  
Country : Thailand  
Web Address : [www.vru.ac.th](http://www.vru.ac.th)

### 1 Setting and Infrastructure (SI)

SI10 Health infrastructure facilities for students, academics and administrative staff's wellbeing

**สปสข.**  
สำนักงานส่งเสริมสุขภาพแห่งชาติ

**VRU**  
VALAYA CLINIC

**อาคารพยาบาล**  
Valaya Alongkorn Medical Clinic

**VRU**  
วไลยอลงกรณ์  
คลินิกเวชกรรม  
VALAYA CLINIC

บริการด้วยใจ ห้องโถงญาติมิตร  
ประสิทธิภาพบริการเป็นเลิศ

**ด้านการบริการของคลินิก**

- ตรวจรักษาโรคทั่วไป
- บริการเย็บแผล ล้างแผล
- บริการฉีดวัคซีน
- การตรวจทางห้องปฏิบัติการ (ตรวจเลือด)
- บริการวางแผนครอบครัว
- การให้คำปรึกษา
- ทางด้านสุขภาพการส่งเสริมสุขภาพ
- ใบรับรองแพทย์
- บริการส่งต่อทันตกรรม

ทุกการรักษาโดยแพทย์ผู้เชี่ยวชาญและมีประสบการณ์

**เปิดให้บริการ**  
วันจันทร์ – วันศุกร์ เวลา 08.30 – 18.30 น.  
วันเสาร์ และ วันอาทิตย์ เวลา 08.30 – 12.30 น.

**ติดต่อสอบถาม**  
โทร 02-909-1994 , 093-312-7616

**f** วไลยอลงกรณ์คลินิกเวชกรรม

1 หมู่ 20 ต.คลองหนึ่ง อ.คลองหลวง จ.ปทุมธานี 13180

วไลยอลงกรณ์คลินิกเวชกรรม

วไลยอลงกรณ์คลินิกเวชกรรม

วไลยอลงกรณ์คลินิกเวชกรรม

Health infrastructure available  
(first aid, emergency room, clinic, hospital and certified personel), system and accessible for public



แบบ ส.พ.๑

257659

ใบอนุญาตให้ประกอบกิจการสถานพยาบาล

ใบอนุญาตที่ 13 1 11 0001 62 (ใบอนุญาตเดิมที่ 13 1 08 0005 60)

ใบอนุญาตฉบับนี้ให้ไว้แก่

มหาวิทยาลัยราชภัฏวไลยอลงกรณ์ ในพระบรมราชูปถัมภ์ จังหวัดปทุมธานี

เพื่อแสดงว่าเป็นผู้ได้รับอนุญาตให้ประกอบกิจการสถานพยาบาลประเภท ..... ที่ไม่รับผู้มิใช่ได้กึ่งถิ่น

ลักษณะสถานพยาบาล ..... การแพทย์แผนไทยประยุกต์ จำนวน ..... เตียง

๗ สถานพยาบาลชื่อ ..... คลินิกการแพทย์แผนไทยประยุกต์ มหาวิทยาลัยราชภัฏวไลยอลงกรณ์ ในพระบรมราชูปถัมภ์

ตั้งอยู่เลขที่ 1 ..... หมู่ที่ 20 ต.รอกซอช ..... ถนน ..... ทพท.ไอนีน

ตำบลแขวง ..... คลองหนึ่ง ..... อำเภอเสนา ..... คลองหลวง ..... จังหวัด ..... ปทุมธานี

วันเวลาเปิดทำการ ..... วันจันทร์ - วันศุกร์ เวลา 08.30 - 16.30 น.

บริการที่จัดให้มีเพิ่มเติม

ใบอนุญาตฉบับนี้ให้ใช้ได้จนถึงวันที่ ๓๑ ธันวาคม พ.ศ. ๒๕๖๘ และให้ใช้ได้เฉพาะสถานที่ประกอบกิจการสถานพยาบาลที่ระบุไว้ในใบอนุญาตเท่านั้น

ให้ไว้ ณ วันที่ ๒๗ ธันวาคม พ.ศ. 2562

นายแพทย์ ..... ผู้อนุญาต

คำเตือน

โปรดนำใบอนุญาตไปต่ออายุใบอนุญาตก่อนใบอนุญาตสิ้นอายุ หากขาดต่ออายุใบอนุญาตและยังคงประกอบกิจการสถานพยาบาลต่อไป ถือว่าดำเนินการประกอบกิจการสถานพยาบาลโดยไม่ได้รับอนุญาตซึ่งจะระวางโทษจำคุกไม่เกินหนึ่งปีหรือปรับไม่เกินหนึ่งแสนบาทหรือทั้งจำทั้งปรับ และศาลจะสั่งให้ริบวราคาดิจิ์ชื่อที่ใช้ในการประกอบกิจการสถานพยาบาลด้วยก็ได้ ( มาตรา ๕๑ แห่งพระราชบัญญัติสถานพยาบาล พ.ศ. ๒๕๕๑ ) และฉบับนี้ให้ใช้เพิ่มเติม

ผู้รับอนุญาตให้ประกอบกิจการสถานพยาบาล ต้องมาชำระค่าธรรมเนียมการประกอบกิจการสถานพยาบาลประจำปี ภายในวันที่ ๓๑ ธันวาคม ของทุกปี หากไม่ชำระภายในกำหนด จะต้องชำระเงินเพิ่มร้อยละห้าต่อเดือนและอาจถูกปิดสถานพยาบาลได้ตามมาตรา ๕๘ ในพระราชบัญญัติฉบับนี้



## License to operate a medical facility "Valaya Alongkorn Clinic"

### Description:

Health infrastructure facilities for students, academics and administrative staff's wellbeing. Operations consist of a first aid unit, an emergency room where small wounds can be sutured. Operation on health-related facilities under the name "Valaya Alongkorn Clinic". License to operate a medical facility, license no 13 1 11 0001 62, which consists of the following medical personnel:

1. Clinical physician, 1 person
2. Professional nurse, 1 person
3. Public health scholars 3 people